

DIRECTION REGIONALE DE MEKNES  
SERVICE DE CONTROLE ET DE SECURITE

## DONNEES MONOGRAPHIQUES SUCCINTES

Conformément à la politique du Ministère de l'énergie et des mines les réalisations et les projets dans la région de Meknes –Tafilalet visent à :

- assurer un approvisionnement énergétique suffisant et régulier, pour les différents usagers, et qui soit compatible avec la maîtrise de la demande et la sauvegarde de l'environnement ;
- développer l'électrification rurale et les énergies renouvelables.
- Veiller au contrôle des moyens de sécurité des installations énergétiques, minières et para minières.

### A - SECTEUR PETROLIER

#### I) HYDROCARBURES LIQUIDES :

##### a/ Approvisionnement

L'approvisionnement de la région de Meknes Tafilalt en produits pétroliers liquides est assuré par 10 Sociétés de distributions, approvisionnées auprès des raffineries de Sidi Kacem et de Mohamadia et auprès des dépôts d'hydrocarbures Afriquia et Ziz implantés à Meknes.

La production, ayant transité par les dépôts de stockage C.E.C(sidi kacem), et Afriquia et Ziz(Meknes) est livrée aux stations d'essence par des camions-citernes.

Les trois dépôts d'hydrocarbures liquides sont eux mêmes approvisionnés en carburant par camions-citernes et / ou wagons-citernes :

Couleur	Adresse	Capacités de Stockage en tous produits en (m3)
Afriquia	Q.I Rue bechar Meknes	1 814,700
ZIZ	Rte d'El hajeb Meknes	2 500
Salama	Errachidia	350

#### **b / Réseau de distribution :**

Le réseau de distribution du carburants est composé de :

- ☛ 157 points de ventes dont 125 stations service et 31 Stations de remplissage.
- ☛ 12 autres points de vente sont en cours de réalisation.
- ☛ 29 points de vente sont fermés

#### **REPARTITION DU RESEAU A L'INTERIEUR DE LA REGION**

PREFECTURES OU PROVINCES	NOMBRE DE POINTS DE VENTE			
	STATIONS SERVICE	STATIONS DE REMPLISSAGE	TOTAL	STATIONS EN PROJET
MEKNES	44	10	54	2
ELHAJEB	12	6	18	2
IFRANE	10	4	14	-
KHENIFRA	28	6	34	2
ERRACHIDIA	37	5	42	3
<b>TOTAL</b>	<b>131</b>	<b>31</b>	<b>162</b>	<b>9</b>

### **c/ Recherche pétrolière**

La région a fait l'objet de nombreux travaux de recherche et d'exploration, réalisés de manière discontinue par plusieurs sociétés. Ces travaux bien qu'ils n'ont pas permis à ce jour d'aboutir à des découvertes de gisements, ils ont néanmoins montré que les paramètres permettant la formation et le piégeage des hydrocarbures semble être présents dans cette zone.

## **II) GAZ DE PETROLE LIQUEFIES (GPL)**

### **a/ Approvisionnement**

L'approvisionnement de la région en GPL est assuré essentiellement à partir des centres emplisseurs Ismailia Gaz (Meknes ) et Salam Gaz (Errachidia ) à raison de 70% et à partir des centres emplisseurs limitrophes ( Sidi Kacem , Fes , Souk Larbaa , Sefrou et Dima-gaz de Bouarfa) à raison de 30%.

L'approvisionnement des centres emplisseurs est assuré par camions citernes, appartenant aux sociétés STGM, STB et STG sigma-gherb, à partir essentiellement de:

- SOMAS et SAMIR ( Mohamadia ) .
- SAMIR de Sidi Kacem .
- Terminal (Port) de Nador.

### **b/ Capacité de stockage des centres emplisseurs**

<b>Centre Emplisseur</b>	<b>Adresse</b>	<b>Capacité de stockage (en m<sup>3</sup>)</b>	<b>Capacité d'emplissage en T/ an</b>
<b>Ismailia gaz</b>	<b>Route d'El Hajeb - Meknes</b>	<b>1 050</b>	<b>40 000</b>
<b>S C P</b>	<b>Sortie d'Errachidia vers Meknes</b>	<b>725</b>	<b>17 000</b>

### c / Distribution :

La distribution de GPL conditionnés (en bouteilles) est assurée par des distributeurs grossistes, moyennant des camions à casiers métalliques, représentent les sociétés gazières suivantes :Afriquia ,Petrom ,Shell ,Total ,Ziz,Comping-Gaz,Saada-Gaz,Dima-Gaz,Dragon-Gaz,National-Gaz , Et TPZ.

### d/Dépôts de distribution

#### ↳ Dépôts de Meknes et province El Hajeb

NOM ET PRENOM	MARQUE	PARC DE BOUTEILLES				
		3 KG	12 kg	35 kg	6 kg	Total
My ABEDABDELLAH	AFRIQUIA	1 527	4 417	38	346	6 328
NABOULSSI RACHID	DRAGON-GAZ	4 500	5 100	-	-	9 600
LACHGAR BRAHIM	SAADA-GAZ	3 000	2 500	-	-	5 500
BEN SAID MED HAMIDIDINE	SHELL	10 000	4 000	180	-	14 180
NABOULSSI My. DRISS	TOTAL MORY	4 500	5 100	-	-	9 600
REGRAGUI MALKI	ZIZ	2 738	1 652	6	-	4 396
HERITIERS MAAZOUZI	CAMPING-GAZ	4 000	300	-	-	4 300
LASSILI BENAÏSSA	CAMPING-GAZ + TISSIR GAZ	3 000	2 500	-	-	7 000

#### ↳ Dépôts de la province de Khenifra

NOM ET PRENOM	ADRESSE	MARQUE	PARC DE BOUTEILLES				
			3 Kg	2 Kg	35 Kg	6 Kg	total
CHBAATOU Ben Youssef	DOUAR TADDAMOUT MIDELT	TISSIR- GAZ	2400	880	6	-	3286

MOUTAHIR Mohamed	RteD'ERRACHIDIA - MIDELT	ZIZ	2000	1000	-	-	3000
AIT BEDDA Driss	RUE ABDELKARIM KHATTABI - MIDELT	SHELL	2000	1000	-	-	3000
AIT BEDDA Ali	CHARIA MY IDRIS - MIDELT	CAMPING-GAZ	4000	1000	-	-	5000

### ☞ Dépôts de la province d'Errachidia

Dépositaire	Adresse du dépôt	Marque	Capacité (kg)	Date de création
Regragui Ahmed	Ancienne.Rte de Meknès -Errachidia-	<b>Z I Z</b>	22 200	1984
El Omari Mustafa	Charia My Ali Cherif -Rissani-	<b>SAADA</b>	26 400	1988
Kacimi Mohamed	Zone industrielle -Erfoud-	<b>ZIZ</b>	9 600	1994
Akir Lahcen	Gourrama	<b>DIMA</b>	4 200	1988
Zouaoui Mustafa	Alnif Centre	<b>SAADA SHELL</b>	1 761	1991
Agoumi Bassidi et Youssef	Ancienne. Rte de Meknès -Errachidia-	<b>SHELL SODIPI</b>	178 000	1978
Etablissement Jerari	Ancienne Rte de Meknès -Errachidia-	<b>DIMA SAADA</b>	20 220	1980

## **III / APPAREILS A PRESSION DE GAZ ET DE VAPEUR**

### a / Généralités :

Les appareils à pression de gaz et de vapeur des différentes unités et établissements industriels subissent à la diligence du propriétaire des visites annuelles et des épreuves hydrauliques à une pression bien définie.

Les opérations de visite et d'épreuve s'effectuent par des organismes de contrôle agréés sous l'assistance d'un agent du Service de contrôle et de sécurité.

**b/ répartition d'appareils à pression de gaz et de vapeur**

	MEKNES		EL HAJEB		IFRANE		TOTAL	
Nombre d'appareils à pression de :	GAZ	289	GAZ	11	GAZ	9	GAZ	309
	VAPEUR	239	VAPEUR	83	VAPEUR	17	VAPEUR	339
Nombre d'unités industrielles	69		5		4		78	
pressings	111		23		14		148	

**B- SECTEUR ELECTRIQUE**

**B-1 Schéma Directeur D'électrification Rurale Dans La Région (1996–2005)**

	<i>Meknes</i>	<i>Khenifra</i>	<i>Errachidia</i>	<i>Ifrane</i>	<i>El hajeb</i>	<i>Total</i>
<b>NOMBRE DE FOYERS RURAUX EXISTANTS</b>	<b>14 257</b>	<b>37 099</b>	<b>51 402</b>	<b>8 374</b>	<b>15 992</b>	<b>127 124</b>
<b>TAUX D'ELECTRIFICATION ACTUEL (1996 – 2005)</b>	<b>89%</b>	<b>73%</b>	<b>87%</b>	<b>66%</b>	<b>72%</b>	<b>81 %</b>
<b>FOYERS ELECTRIFIES</b>	<b>11 354</b>	<b>20 218</b>	<b>35 757</b>	<b>3 908</b>	<b>11 331</b>	<b>82 568</b>
<b>TAUX D'ELECTRIFICATION PREVU POUR 2007</b>	<b>98%</b>	<b>98%</b>	<b>99%</b>	<b>98%</b>	<b>98%</b>	<b>98%</b>
<b>NOUVEAUX FOYERS A ELECTRIFIER</b>	<b>2 646</b>	<b>16 881</b>	<b>15 309</b>	<b>4 466</b>	<b>4 661</b>	<b>43 963</b>
<b>(COUT GLOBAL X 1000 DHS)</b>	<b>-</b>	<b>-</b>	<b>-</b>	<b>-</b>		

**B-2. Nombre De Villages Electrifiés Dans Le Cadre Du PERG  
Pour La Période (Janvier 1996 - Décembre 2005) Dans  
La Région De Meknes-Tafilalet**

<b>Provinces ou préfectures</b>		<b>Nombre de villages</b>	<b>% rmt</b>
<b>Wilaya de Meknès</b>	Meknès	<b>179</b>	<b>19,29</b>
	Province d'El Hajeb	<b>160</b>	<b>17,24</b>
Province d'Ifrane		<b>59</b>	<b>6,36</b>
Province de Khénifra		<b>181</b>	<b>19,50</b>
Province d'Errachidia		<b>349</b>	<b>37,61</b>
Total des villages		<b>928</b>	<b>100 %</b>
Total des villages électrifiés à l'échelle national		<b>18 714</b>	<b>5 %</b>

**(ANNEE 2005)**

**UNITE : KWH**

<b>Designation</b>	<b>Meknes</b>	<b>El hajeb</b>	<b>Ifrane</b>	<b>Khenifra</b>	<b>Errachidia</b>
<b>- HAUTE TENSION</b>	<b>112 403 000</b>	<b>5 788 000</b>	<b>-</b>	<b>26 415 000</b>	<b>-</b>
<b>- MOYENNE TENSION</b>	<b>19 573 000</b>	<b>68 548 000</b>	<b>25 958 000</b>	<b>20 301 000</b>	<b>17 760 000</b>
<b>- BASSE TENSION</b>	<b>25 655 000</b>	<b>34 852 000</b>	<b>35 369 000</b>	<b>82 934 000</b>	<b>84 530 000</b>
<b>TOTAL GENERAL</b>	<b>157 631 000</b>	<b>109 188 000</b>	<b>61 327 000</b>	<b>129 650 000</b>	<b>102 290 000</b>



## C- RECHERCHES DES HYDROCARBURES

### ❖ REALISATIONS

#### 1) Errachidia et Tafilalet

- ◆ Entre (1987 – 1997), l'ONAREP a réalisé, en partenariat avec des sociétés étrangers :
  - 18 forages de reconnaissance ;
  - 9 forages d'essais ;
  - profils sismiques ;
  - interprétation sismique, analyse des données géologiques de surface
  - mise en évidence de certains résultats positifs quand au potentiel pétrolier et de l'existence de structures atlasiques fermes ;
  - études géologiques, géophysiques et géochimiques ;
  - interprétation sismique et cartographique ;
  - synthèse et modélisation géochimique ;
  - préparation du rapport sur l'évaluation du potentiel pétrolier du bassin de tafilalet ;
  - réalisation des études géologiques et géochimiques le long des profils sismiques dans le bassin de Rissani à Errachidia (1999-2000).
  - réalisation d'une campagne géophysique héliportée dans le site de Talsint.

#### 2) Wilaya de Meknes

##### ☞ Zerhoune – Nzala Beni Ammar

#### ❖ ONAREP et SCP

- ❖ retraitement et réinterprétation sismique ;
- ❖ réalisation d'un forage ;
- ❖ réalisation des études sismiques

#### ❖ ONAREP et cabre

- réalisation d'une campagne de travaux sismiques par IMC géophysical en partenariat avec les portugais
- réalisation dans la zone « volubilis Est » de :
  - ◆ Campagnes sismiques
  - ◆ Forage de puits d'exploration

❖ SCP – CQQ

- ◆ Campagne sismique (67 Kms couverture pleine)
- ◆ Retraitement des anciennes données sismiques.

## **D- OPPORTUNITES D'INVESTISSEMENTS**

### ☞ **Secteur pétrolier**

Dans ce secteur, les opportunités d'investissements sont tributaires de l'accroissement de la demande en produits pétroliers de la région, et par conséquent de la croissance et du développement que connaîtra la province dans les différentes branches d'activité (industrie, commerce, agriculture...).

### ☞ **Projets prévus**

- \* Création de nouvelles stations de distribution de carburants ;
- \* Création de dépôts de bouteilles de gaz.

### ☞ **Secteur électrique**

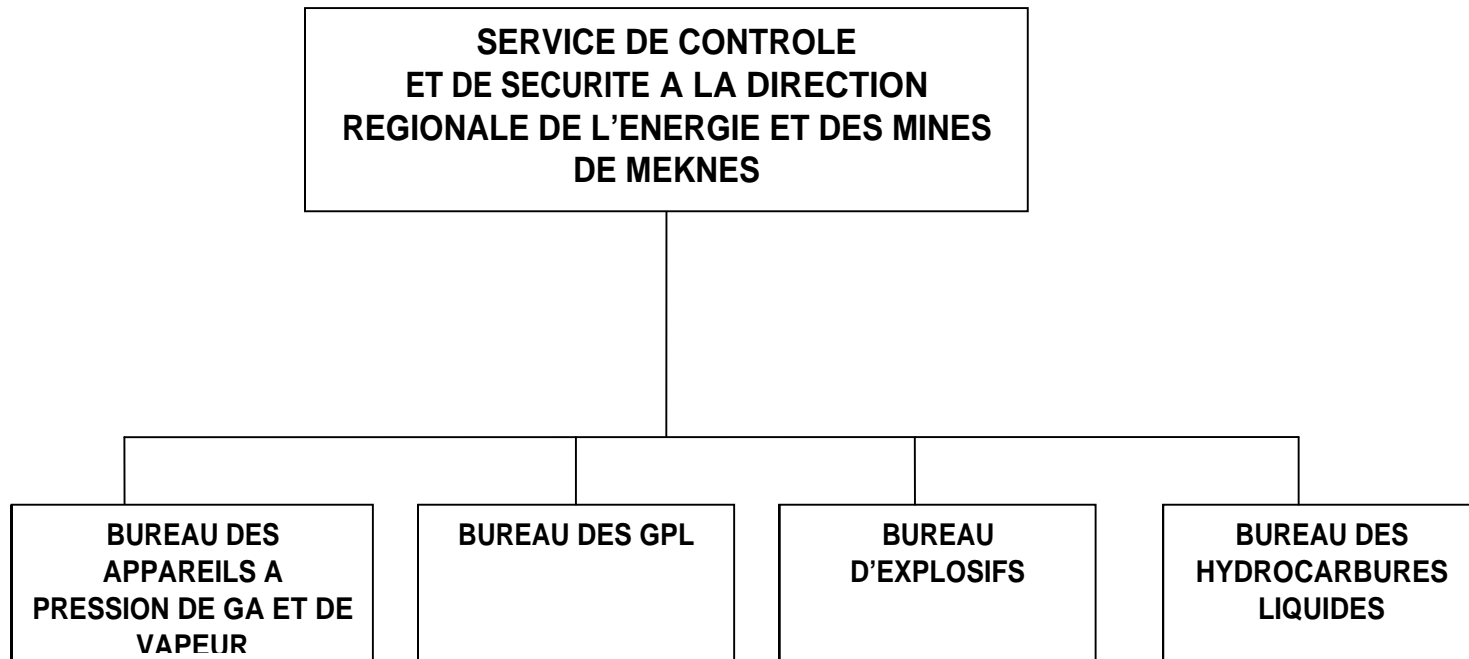
Dans ce secteur des investissements importants ont été réalisés dans la région notamment par l'ONE dans le cadre du Programme de l'Electrification Rurale Global (PERG), avec ses deux composantes :

- Electrification Rurale par réseau
- Electrification Rurale Décentralisée (photovoltaïque...)

### ☞ **Secteur des énergies renouvelables**

Le secteur des énergies renouvelables offrira, en liaison avec le Programme de l'Electrification Rurale Décentralisée, des opportunités de création de nouveaux projets "Maison Energie".

## ORGANIGRAMME DU SERVICE DE CONTROLE ET DE SECURITE





Ce document à été crée avec Win2pdf disponible à <http://www.win2pdf.com/fr>  
La version non enregistrée de Win2pdf est uniquement pour évaluation ou à usage non commercial.